

추석 연휴에도 가축방역에 힘써주세요!

여러분의 관심과 협조가 가축전염병을 예방합니다!

고향 방문시 축산농장 방문을 자제해 주시기 바랍니다.



축산농가 방문 자제, 농장 출입통제 철저



별초·성묘에 참여한 가족과 외부인은 농장 출입 금지

오염 우려지역 출입을 삼가 주시기 바랍니다.

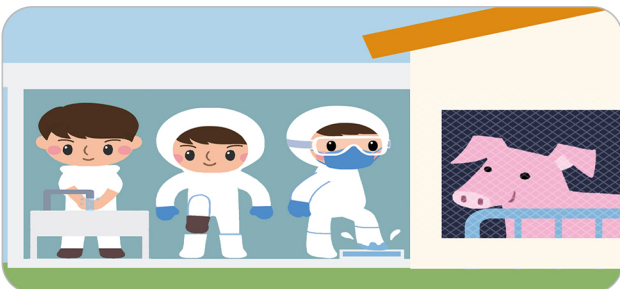


아프리카돼지열병 발생지역 출입 금지



철새도래지 출입 금지

축산농장 방역수칙을 꼭 준수해 주시기 바랍니다.



손 씻기, 신발 소독 반드시 준수



농장 출입 차량과 장비 사용 전후 세척 소독 철저



축산 관계자는 영농활동을 중단하고
외국인 근로자가 텃밭 경작을 하지 않도록 안내



매일 농장 주변 청소·소독, 진출입로 생석회 도포,
그물망(조류차단망) 등 방역시설 점검

가축질병 의심 신고전화

1588-9060 / 4060

추석명절 가축전염병 방역 수칙

귀성객

- 1 고향 방문시 축산농장 출입을 자제하고, 벌초·성묘에 참여했을 경우 축산농장 출입 금지
- 2 벌초·성묘시 멧돼지차단 울타리 문은 반드시 닫고, 훼손된 울타리와 야생 멧돼지 폐사체는 발견시 시군 환경부서에 신고

축산농가

- 1 축산관계자는 벌초·성묘에 참여하지 않고 농협·산림조합 등에 소속된 대행업체 이용
- 2 외부사람·차량의 축산농장 출입 엄격히 통제 * 택배, 농장종사자 차량 등
- 3 야생멧돼지 아프리카돼지열병 발생지역, 철새도래지 출입 금지
- 4 농장 주변 생석회 보강, 농장 마당·축사 내부·전실 매일 소독·청소, 그물망(조류차단망) 등 방역시설 점검

- ⊕ 추석 명절 전·후 “전국 일제 소독의 날(9.18일, 9.23일)”에 적극 동참
- ⊕ 야생동물이 접근하지 못하도록 사료빈 주변 사료 즉시 청소

- 5 축산 관계자는 영농활동을 중단하고 외국인 근로자가 텃밭 경작을 하지 않도록 안내
- 6 농장 출입 차량과 장비에 대한 사용 전후 세척 소독 철저
- 7 축산 관계자 및 외국인 종사자간 모임은 최대한 자제
- 8 가축 이상여부 매일 관찰, 가축질병 의심시 즉시 신고

- ⊕ 가축질병 의심 신고전화 ☎ 1588-9060 / 4060

