

### ③ 재정운영에 관한 중요사항

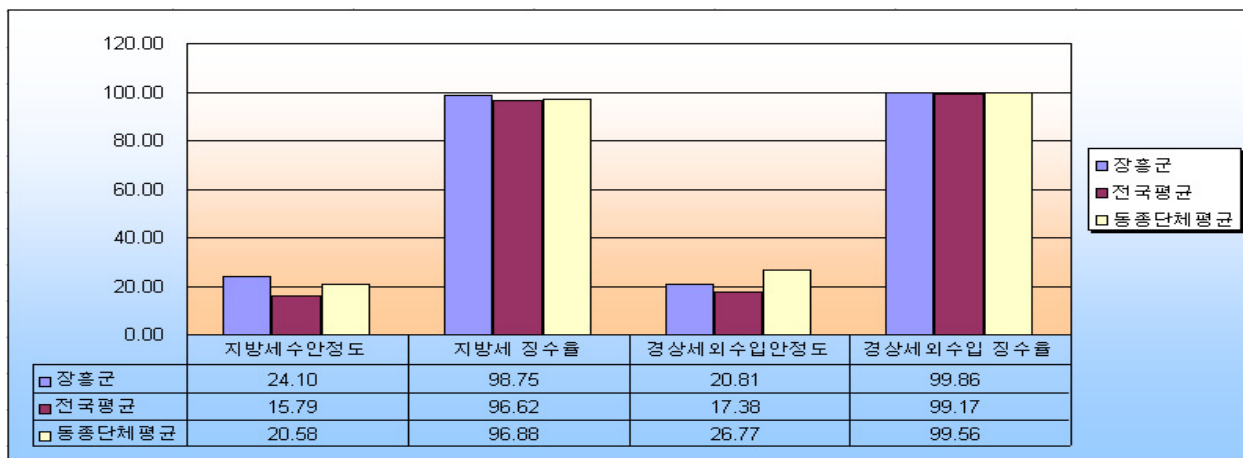
#### ① 행정안전부 재정분석 결과분석·진단 결과

지표별		발전 방향	적정기준					해 당 자치단체	전국 평균	동종단체 평균
			시	도	시	군	자치구			
안 정 성 (4)	지방세수안정도	↑	3.4%이상		1.7%이상			24.10	15.79	20.58
	지방세 징수율	100	96%이상					98.75	96.62	96.88
	경상세외수입 안정도	↑	1.7%이상					20.81	17.38	26.77
	경상세외수입 징수율	100	98.5% 이상	99% 이상	98.5% 이상	99% 이상	98.5% 이상	99.86	99.17	99.56
건 전 성 (4)	경상경비 비율	↓	13% 이상	10% 이하	25%이하		45% 이하	19.85	27.11	21.60
	인건비 비율	↓	8%이하		15%이하		30% 이하	12.00	16.56	13.17
	지방채무상환비 비율	↓	15%이하		10%이하			0.33	1.68	1.24
	지방채무잔액 지수	↓	60%이하		40%이하			0.53	11.19	6.30
효 율 성 (4)	행사축제경비 비율	↓	0.5% 이하	0.3% 이하	1.0%이하		0.7% 이하	0.75	0.84	0.83
	민간이전경비 비율	↓	3% 이하	2% 이하	80%이하		15% 이하	3.64	7.57	5.37
	투자비 비율	↑	50% 이상	80% 이상	70%이상		50% 이상	80.09	68.74	74.71
	연말지출 비율	↓	1.5%이하		4.5% 이하	3.5% 이하	5.5% 이하	4.03	2.71	2.68
계 획 성 (4)	중기재정계획 반영 비율	100	110%이하 90%이상		115%이하 85%이상			105.80	105.88	102.83
	투융자심사사업예산 편성비율	100	60%이상		30%이상			86.63	68.42	76.19
	세입예산 반영비율	100	105%이하 95%이상					96.68	97.73	97.70
	세입세출 총당비율	100	100%이하 80%이상					90.07	91.07	91.21

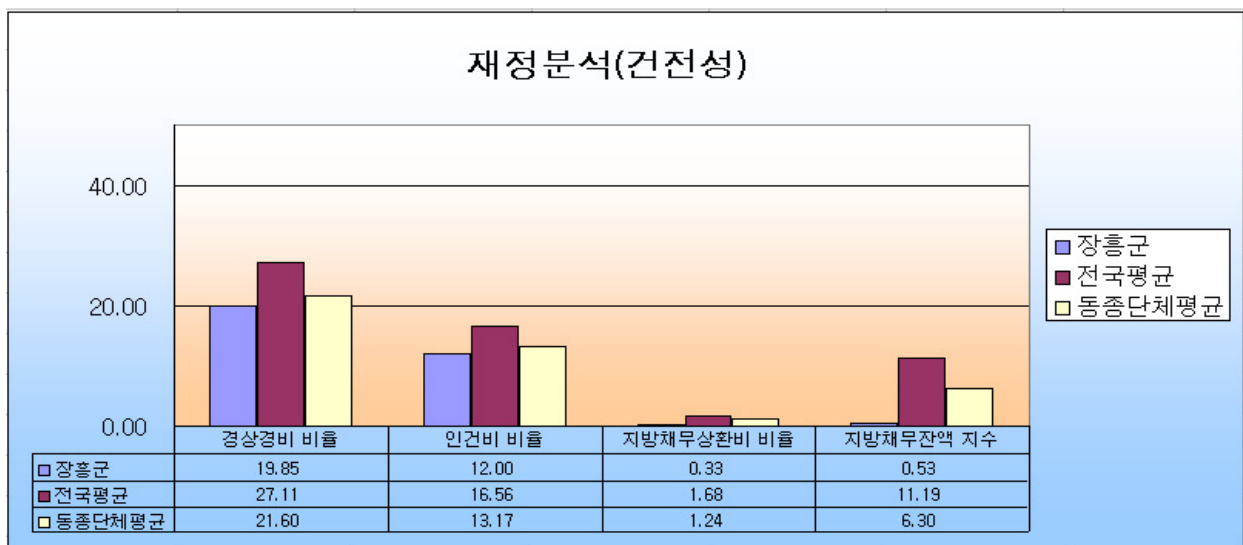
## □ 지방재정분석 진단결과

- ▶ 재정분석이란 = 자치단체의 재정운영 현황과 운영실태를 객관적으로 검증하는 시스템으로서 자치단체의 결산자료를 토대로 재정의 건전성, 효율성 등을 검증하는 과정임.
- ▶ '08년(FY07)재정분석 진단결과 우리군은 4개분야 16개지표 중 14개지표가 우수로 평가됨.

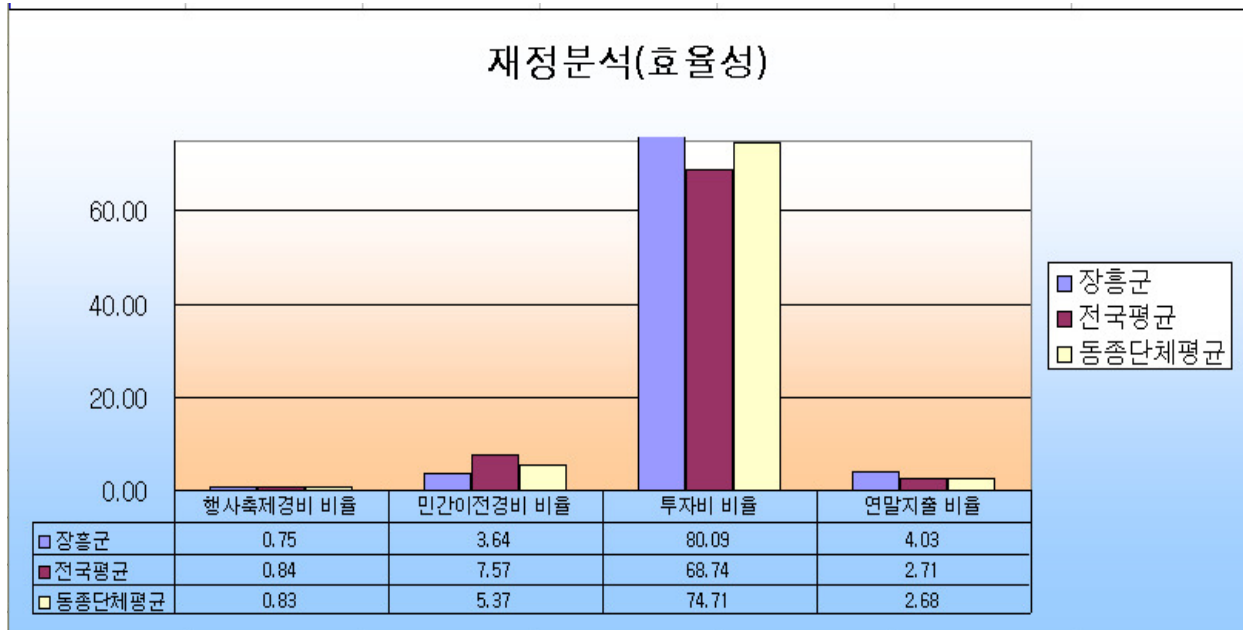
### I. 안정성



### II. 건전성



### III. 효율성



### IV. 계획성

